

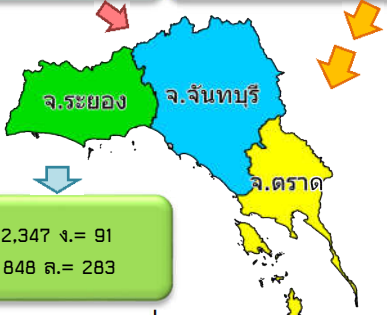
สรุปสถานการณ์ผลไม้ภาคตะวันออก ปี 2563 ณ วันที่ 26 มิถุนายน 2563

1. ปริมาณผลผลิตที่ยังไม่เก็บเกี่ยว

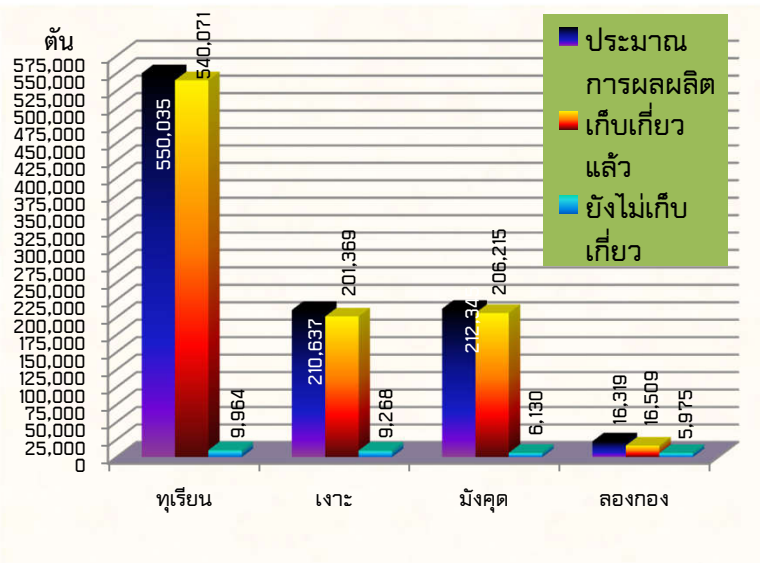
ปริมาณผลผลิต รวมทั้งสิ้น 995,501 ตัน
 ปริมาณผลผลิต ที่ยังไม่เก็บเกี่ยว 31,337 ตัน (3.15%)

ท.= 7,510 ง.= 2,578
 ม.= 3,659 ล.= 4,289

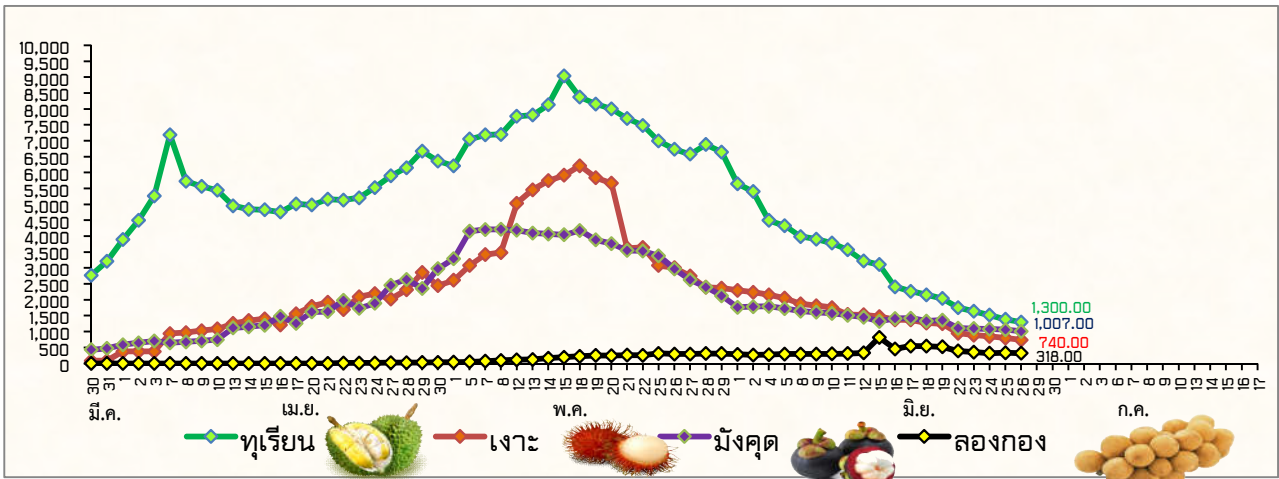
ท.= 107 ง.= 6,599
 ม.= 1,623 ล.= 1,403



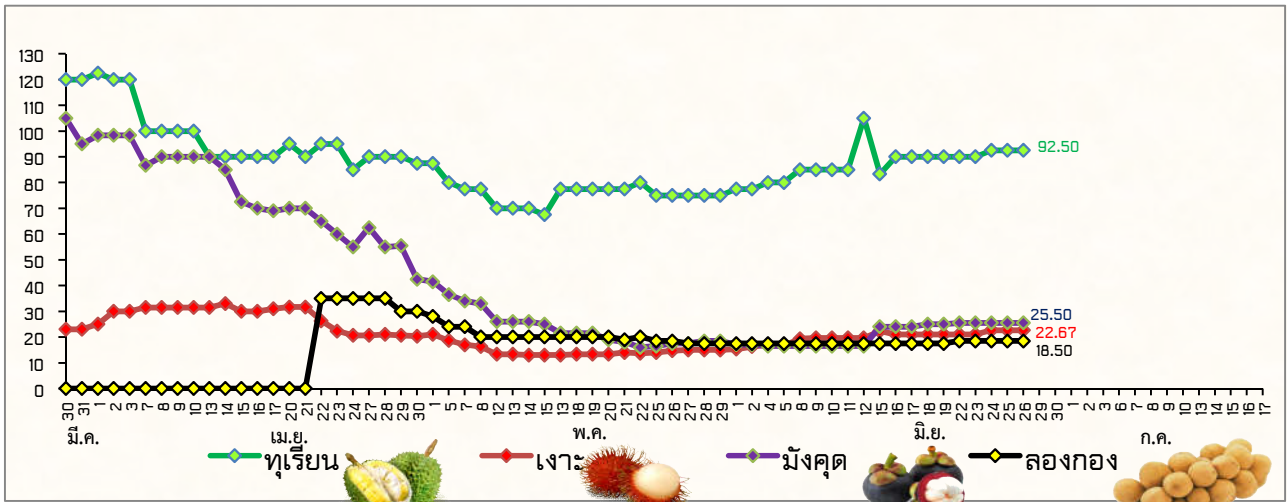
ท.= 2,347 ง.= 91
 ม.= 848 ล.= 283



2. ปริมาณผลผลิตที่ออกสู่ตลาดต่อวัน (ตัน)



3. ราคาผลไม้เกรดเฉลี่ย 3 จังหวัด ในแต่ละวัน (บาท/กก.)



หมายเหตุ เป็นข้อมูลเพื่อใช้ในการบริหารโครงการบริหารจัดการผลไม้ ปี 2563

จัดทำโดย ศูนย์ปฏิบัติการเฝ้าระวังและติดตามสถานการณ์ผลไม้ภาคตะวันออก สำนักงานส่งเสริมและพัฒนาการเกษตรที่ 3 จังหวัดระยอง